



# Casernement quartier Lemaître

## 159 logements

### Melun (77)

MAÎTRE D'OUVRAGE :

PREFECTURE DE POLICE DE PARIS



**ÉLÉMENTS CLÉS :**

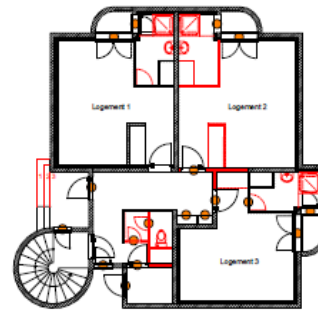
Maîtrise d'Ouvrage  
Architecte Mandataire  
Ingénierie / Économie  
Fluides / Thermique  
Paysagiste  
BIM  
Montant des travaux  
Avancement  
Mission  
BBC  
Cerqual Patrimoine habitat  
& environnement  
Mode de dévolution du marché

PREFECTURE DE POLICE  
AIP  
ALTEREA  
THERMI-CLIM  
AIP URBA  
BIM ARCHITECH  
15,5 M€ HT  
CHANTIER  
BASE LOI MOP + OP  
OUI  
OUI  
CES



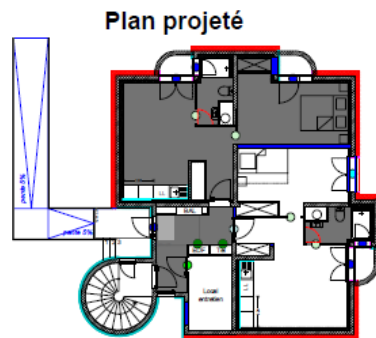
**AMELIORATION ENERGETIQUE :**

- Isolation ITE des murs extérieures :
  - \* Façades courantes : Ep=15 cm / R=4,4 m<sup>2</sup>.K/W
  - \* Façades loggias et parties communes : Ep=8 cm / R=2,35 m<sup>2</sup>.K/W
- Isolation des combles des bâtiments 43,44, 45, 46, 47, 48, 49, 50, 52, 53, 54, 55 :
  - \* Ep=30 cm / R=7,5 m<sup>2</sup>.K/W
- Isolation des planchers des logements sur halls du bâtiment 56 : Ep=15 cm / R=3 m<sup>2</sup>.K/W
- Remplacement des fenêtres par du double vitrage 4/16/4 Argon avec menuiserie PVC (Uw = 1,4 W/m<sup>2</sup>/K)
- Remplacement des portes palières (Uw = 1,8 W/m<sup>2</sup>/K)
- Mise en place d'une VMC hygro-réglable type A des bâtiments 44, 46, 49, 51, 52, 55, 56
- Mise en place d'une VMC hybride des bâtiments 43, 45, 48, 50, 53, 54
- Remplacement des caissons d'extractions sauf les bâtiments 51 et 56
- Installation de robinets thermostatiques



- Dépose du mobilier**
- Dépose du VMC sur palier
  - Dépose des bacs à douche
  - Dépose des lavabos
  - Dépose des portes SDD
  - Dépose des portes accédant au VMC
- Démolition**
- Démolition des marches d'accès au hall d'entrée sur 1,20m
  - Démolition des murs du local VMC
  - Démolition des murs intérieurs du logement 2
- Dépose des menuiseries**

Plan de dépose et de démolition



- Mise en place d'un ITE**
- Isolation thermique par l'extérieur de 15 cm
  - Isolation thermique par l'extérieur de 8 cm
  - Isolation thermique par l'extérieur de 3 cm
- Remplacement des équipements sanitaires**
- Mise en place de VMC dans les SDD
  - Mise en place de bacs à douche 120/90 avec paroi pleinte
  - Mise en place de lavabos rectangulaires en céramique
  - Mise en place d'évier (ou 1 bac à évier) sur meuble mélaminé blanc
- Création**
- Création d'une rampe PMR en inox accédant au hall
  - Création de boîtes aux lettres encastrées
  - Création d'un mur de séparation des deux logements
  - Combattant des anciennes courantes
- Réfection des sols**
- Pose d'un sol souple type parquet Trendol (077) crème dans le séjour
  - Pose d'un sol souple type parquet X'Press (054) laqué dans les chambres
  - Pose d'un carrelage type Kerolan gris clair 30x30cm dans les a/s
  - Pose d'un carrelage type Kerolan 20x20 gris/bleu dans le hall
- Pose de menuiseries**
- Remplacement des menuiseries existantes
  - Création d'un châssis
  - Création des portes de garage
  - Création de portes dans les parties communes
  - Création de portes à galandage dans les logements
  - Création de porte d'entrée pour logement n°1

Plan de réhabilitation

Bâtiment RT	SHON	Existant				Projeté				Gain sur existant
		Ubat	CEP	Etiquette	GES	Ubat	CEP	Etiquette	GES	
43-44-45-46	4025	1,416	170,8	D	36	0,507	68,2	B	13	60,1%
47	1454	1,452	164,5	D	35	0,498	59,4	B	12	63,9%
48-49	1437	1,39	177,7	D	38	0,52	71,9	B	14	59,5%
50	1266	1,422	165,4	D	35	0,493	60,7	B	12	63,3%
51	367	1,365	241,5	E	52	0,637	123,8	C	26	48,7%
52	745	1,277	170,5	D	36	0,471	72,8	B	14	57,3%
53	1052	1,392	170,0	D	36	0,490	63,0	B	12	62,9%
54-55	1669	1,367	171,4	D	36	0,495	68,0	B	14	60,3%
56	2762	1,63	157,7	D	33	0,686	70,6	B	14	55,2%

Contexte initial :

