

Cité du Clos Saint Lazare D1 D2 C2 nombre de logements Stains (93)

MAÎTRE D'OUVRAGE :

SEINE SAINT DENIS HABITAT



ÉLÉMENTS CLÉS :

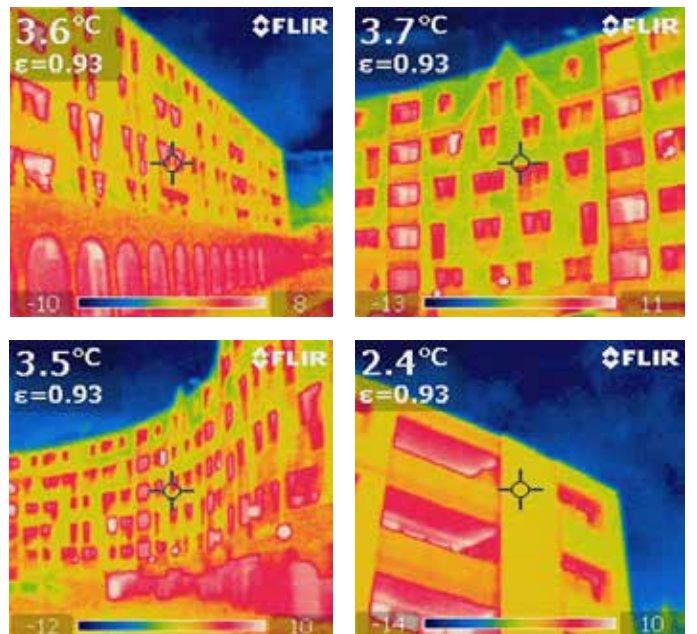
Architecte Mandataire: AIP
Ingénierie / Économie: AIP ING
Fluides / Thermique: THERMI-CLIM
Paysagiste: AIP URBA
Montant des travaux: 3.5 M€ HT
Avancement: Réception 2016
Mission: Base
BBC
Cerqual Patrimoine habitat & environnement
Mode de dévolution du marché: Entreprise générale



Descriptif du scénario	Etat	Etat max (Etat / Etat ref)	Gain en % (Etat / Etat max)	Consommation chauffage et ventilation (kWh _{th} /m ² /an)	Consommation chauffage, ventilation, ECS et éclairage (kWh _{th} /m ² /an)	Gain / label 100k Efféergie (kWh _{th} /m ² /an)	Étiquette énergétique	Gain en kWh _{th} /m ² par an	Gain en % (kWh _{th} /m ² par an)	Consommation totale du bâtiment calculée en kWh _{th} /an	Coût des charges €/m ² /an	Gain des charges en % (en €)
Etat Existant	1,419			118,08	152,15	-4%	C			6,473	6,157	
Scénario 1	1,419	1,201	-18,2%	83,87	128,63	-11%	C	31,52	29,7%	5,102	4,788	22,2%
Scénario 2	1,325	1,201	-9,3%	79,23	114,99	-11%	C	37,16	24,4%	4,809	4,545	26,1%
Scénario 3	1,252	1,201	-4,3%	72,18	108,95	-5%	C	43,20	22,4%	4,601	4,250	30,4%
Scénario 4	1,158	1,201	3,8%	68,58	103,32	1%	C	48,83	32,1%	4,389	4,044	34,3%
Scénario 5	1,369	1,201	-12,9%	77,11	113,86	-4%	C	38,28	25,2%	4,812	4,496	28,3%
Scénario 6	1,216	1,201	-1,3%	73,33	110,09	-6%	C	42,08	27,8%	4,659	4,334	29,8%

QUELQUES TRAVAUX PRÉCONISÉS

- Mise en place d'une ventilation naturelle assistée hygroréglable type B
- Mise en place d'une ventilation naturelle assistée hygroréglable type B, Mise en œuvre d'une isolation par l'extérieur (ITE) en lieu et place du végétal béton et du pignon restructuré
- Mise en place d'une ventilation naturelle assistée hygroréglable type B, Remplacement de l'ensemble des portes séchoirs, Remplacement de l'ensemble des menuiseries extérieures
- Mise en place d'une ventilation naturelle assistée hygroréglable type B, Mise en œuvre d'une isolation par l'extérieur (ITE) en lieu et place du végétal béton et du pignon restructuré, Remplacement de l'ensemble des portes séchoirs, Remplacement de l'ensemble des menuiseries extérieures.
- Mise en place d'une ventilation naturelle assistée hygroréglable type B, Mise en œuvre d'une isolation par l'extérieur (ITE) en lieu et place du végétal béton et du pignon restructuré, Remplacement de l'ensemble des portes séchoirs
- Mise en place d'une ventilation naturelle assistée hygroréglable type B, Mise en œuvre d'une isolation par l'extérieur (ITE) en lieu et place du végétal béton et du pignon restructuré, Remplacement de l'ensemble des portes séchoirs, Isolation des toitures terrasses (15 cm de polyuréthane)



Contexte initial :

